

# 1ª Encuesta

sobre Internet y el WEB  
de la Universidad de Alicante

## 1ª ENCUESTA SOBRE INTERNET Y EL WEB DE LA UNIVERSIDAD DE ALICANTE

### **Presentación:**

Esta encuesta ha sido realizada con el fin de conocer todos los aspectos relacionados con el uso que hace el alumnado de las tecnologías de la información y la comunicación. La finalidad de este estudio es dar acomodo a las principales necesidades y demandas de los estudiantes en lo que a servicios tecnológicos se refiere.

### **Objetivos:**

- Conocer hábitos, usos y opiniones del alumnado respecto a:
  - Web UA
  - Correo electrónico
- Conocer hábitos sobre:
  - Acceso a Internet
  - Correo electrónico
- Conocer equipamientos tecnológicos disponibles por el alumnado

### **Aplicación del Cuestionario:**

Autoaplicado a través de Internet (15-31/05/2000)

Nº Total de alumnos: 31071

Participación en la encuesta: 1761 (5,7%)

**Dirección y coordinación del estudio:** Rodolfo Martínez Gras - Oficina de Comunicación

**Logística y mantenimiento:** Servicio de Informática

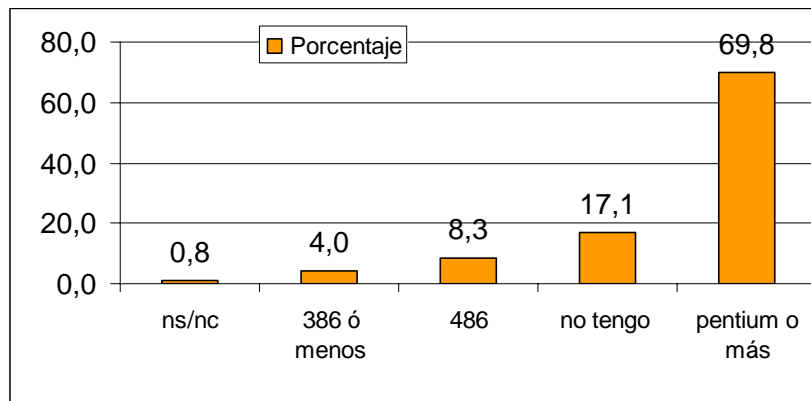
**Nota:** Los resultados que se presentan sólo son concluyentes para la población encuestada.

**Resultados generales:**

**¿Dispone de ordenador en casa?**

TipoOrdenador

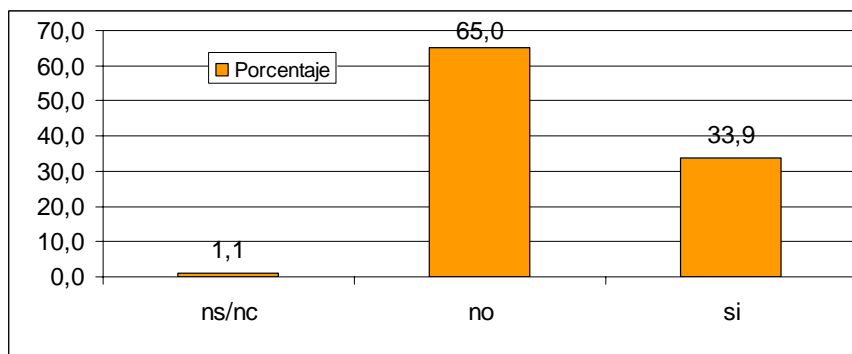
		Frecuencia	Porcentaje
Válidos	ns/nc	14	0,8
	386 ó menos	70	4,0
	486	146	8,3
	no tengo	301	17,1
	pentium o más	1230	69,8
	Total	1761	100,0



**¿Accede a Internet desde su domicilio habitual?**

TieneInternet

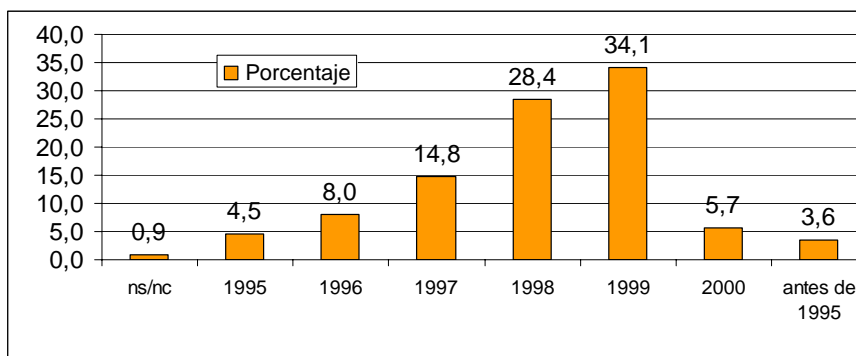
		Frecuencia	Porcentaje
Válidos	ns/nc	20	1,1
	no	1144	65,0
	si	597	33,9
	Total	1761	100,0



**¿En qué año empezó a utilizar Internet?**

AnyoEmpiezalnet

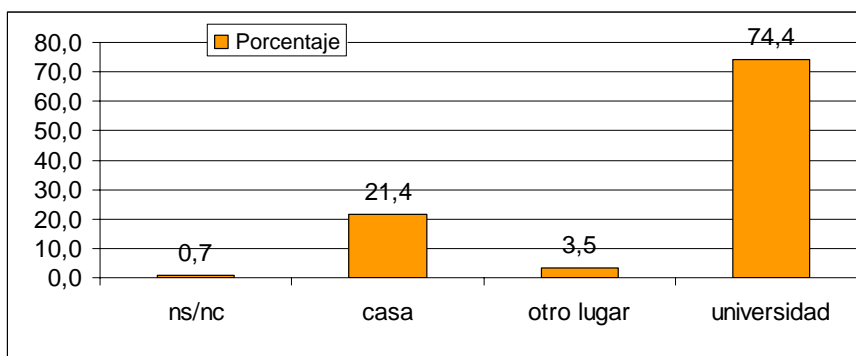
		Frecuencia	Porcentaje
Válidos	ns/nc	16	0,9
	1995	80	4,5
	1996	140	8,0
	1997	260	14,8
	1998	501	28,4
	1999	600	34,1
	2000	101	5,7
	ante	63	3,6
	Total	1761	100,0



**¿Desde dónde accede habitualmente a Internet?**

DesdeDondeAccede

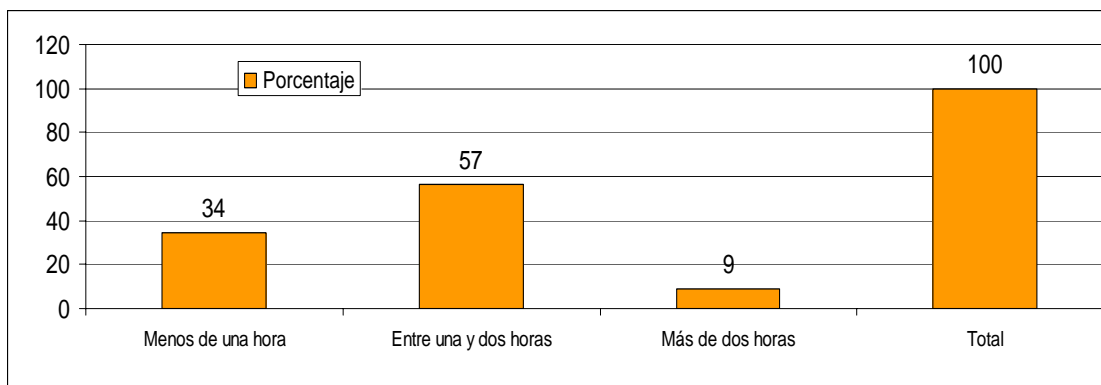
		Frecuencia	Porcentaje
Válidos	ns/nc	12	0,7
	casa	377	21,4
	otro	62	3,5
	univ	1310	74,4
	Total	1761	100,0



**¿Cuanto tiempo suele estar conectado a Internet (en horas)?**

TiempoConectado

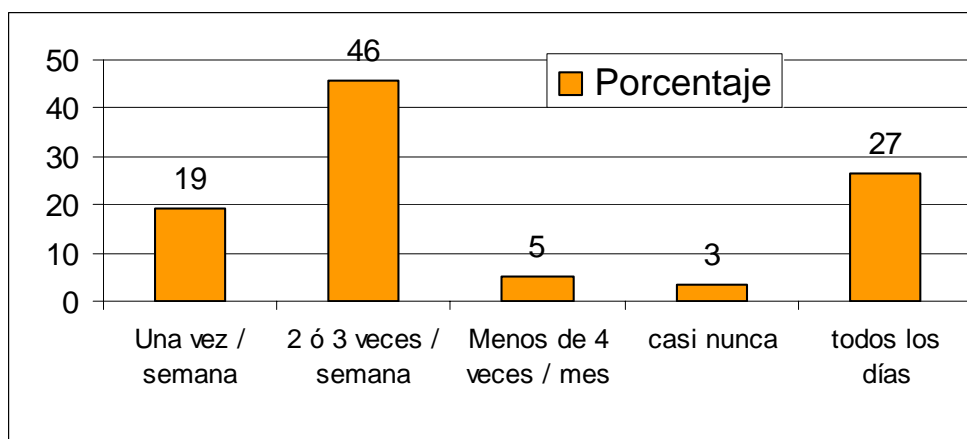
		Frecuencia	Porcentaje
Válidos	Menos de una hora	607	34
	Entre una y dos horas	996	57
	Más de dos horas	158	9
	Total	1761	100



**Frecuencia con la que suele conectarse a Internet**

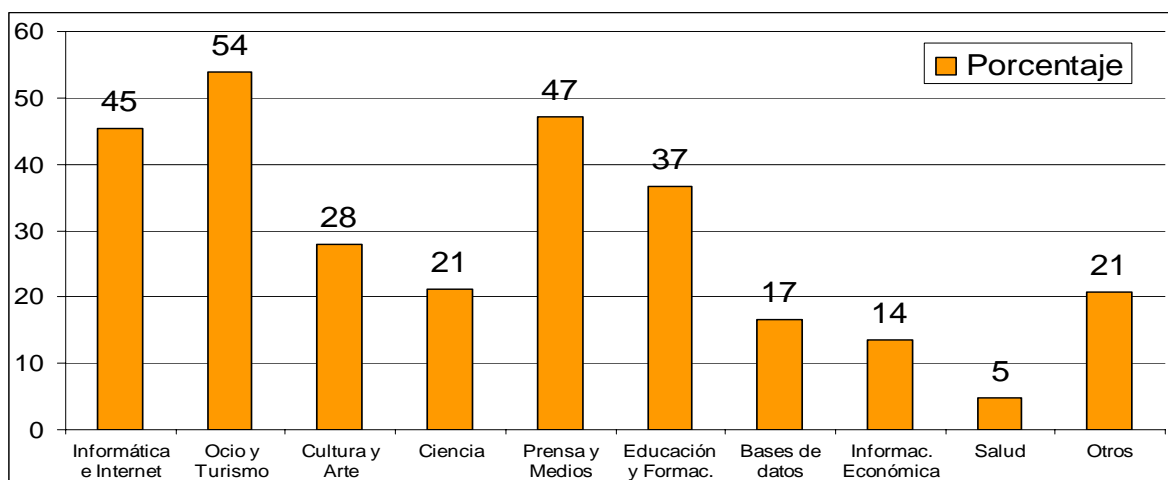
Frecuencia

		Frecuencia	Porcentaje
Válidos	Una vez / semana	338	19
	2 ó 3 veces / semana	803	46
	Menos de 4 veces / mes	93	5
	casi nunca	60	3
	todos los días	467	27
	Total	1761	100



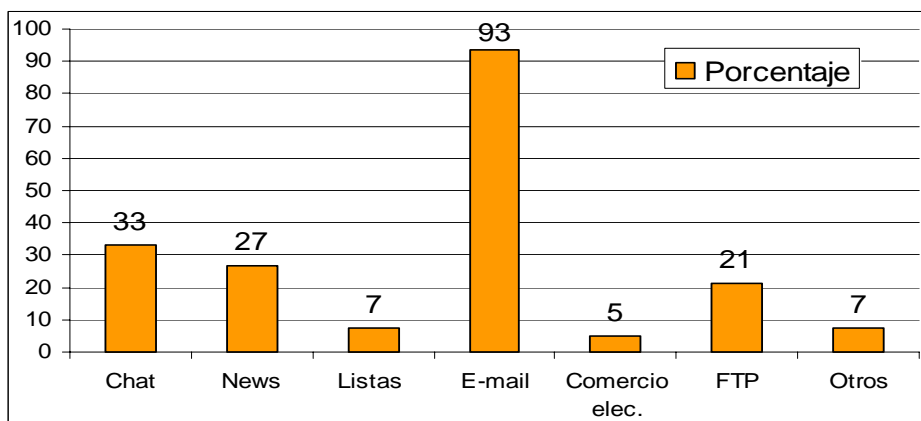
**Tipo de áreas o temas que suele visitar habitualmente en Internet**

	Frecuencia	Porcentaje
Informática e Internet	797	45
Ocio y Turismo	949	54
Cultura y Arte	493	28
Ciencia	374	21
Prensa y Medios	832	47
Educación y Formac.	645	37
Bases de datos	291	17
Informac. Económica	238	14
Salud	86	5
Otros	367	21



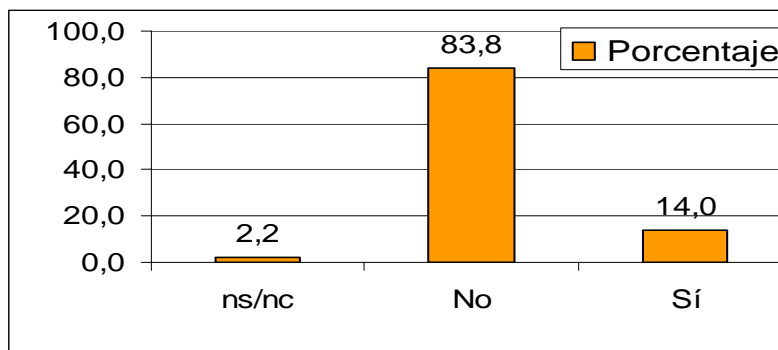
**Servicios de la Red que suele utilizar habitualmente**

	Frecuencia	Porcentaje
Chat	588	33
News	473	27
Listas	126	7
E-mail	1644	93
Comercio elec.	87	5
FTP	373	21
Otros	129	7



**Realización de compras on line**

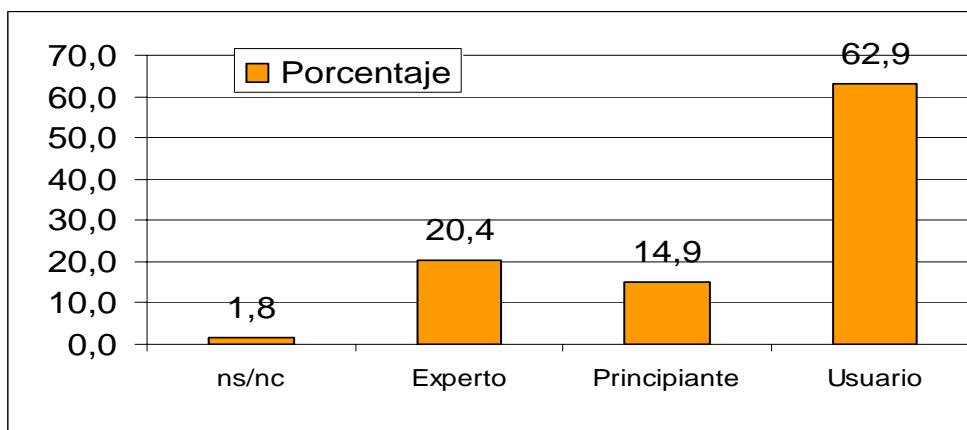
		Frecuencia	Porcentaje
Válidos	ns/nc	38	2,2
	No	1476	83,8
	Sí	247	14,0
	Total	1761	100



**Conocimientos de informática**

ConocInformatica

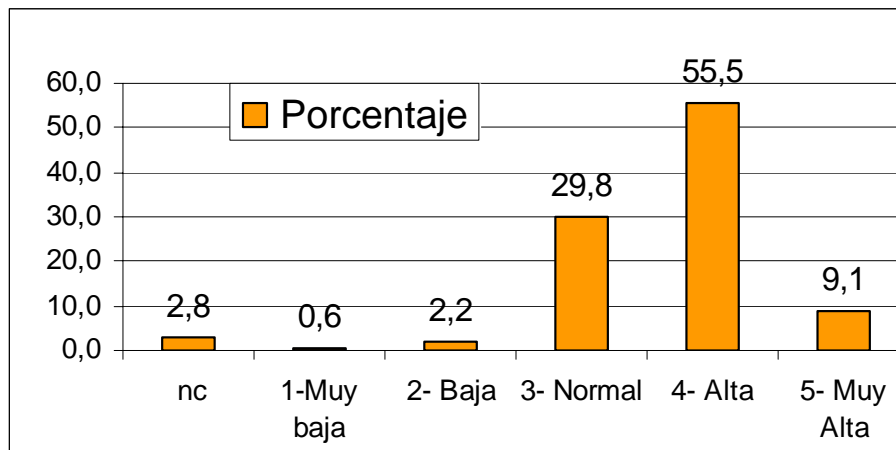
		Frecuen	Porcentaje
Válidos	ns/nc	31	1,8
	Experto	360	20,4
	Principiante	262	14,9
	Usuario	1108	62,9
	Total	1761	100



**Valoración general Web Universidad de Alicante**

ValoraWebUA

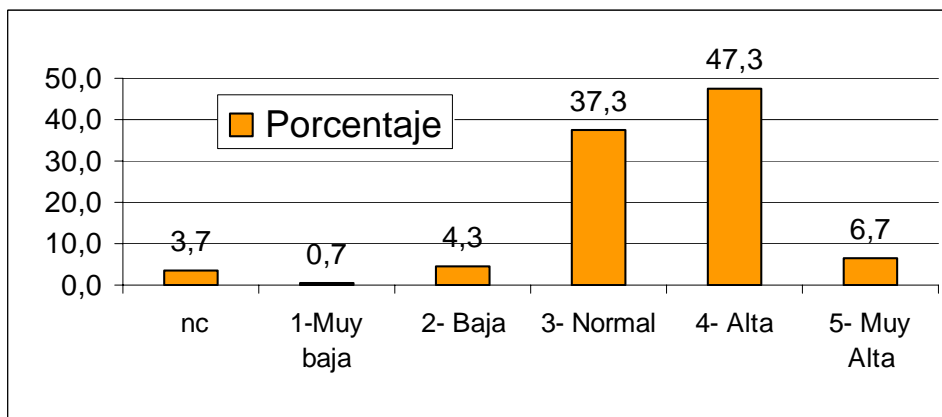
		Frecuencia	Porcentaje
Válidos	nc	49	2,8
	1-Muy baja	11	0,6
	2- Baja	38	2,2
	3- Normal	525	29,8
	4- Alta	978	55,5
	5- Muy Alta	160	9,1
	Total	1761	100,0



### Valoración calidad Web Universidad de Alicante

ValoraCalidadWUA

Válidos		Frecuencia	Porcentaje
	nc	66	3,7
	1-Muy baja	13	0,7
	2- Baja	75	4,3
	3- Normal	656	37,3
	4- Alta	833	47,3
	5- Muy Alta	118	6,7
	Total	1761	100

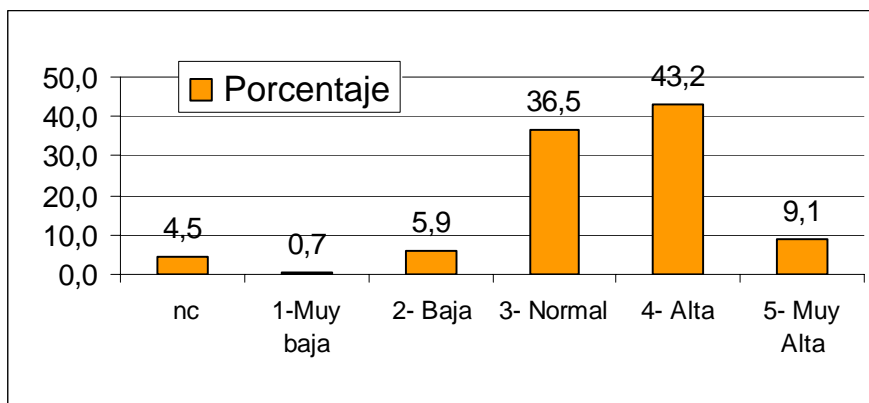


### Valoración cantidad Web Universidad de Alicante

ValoraCantidadWUA

Válidos		Frecuencia	Porcentaje
	nc	80	4,5
	1-Muy baja	13	0,7
	2- Baja	104	5,9
	3- Normal	643	36,5
	4- Alta	760	43,2
	5- Muy Alta	161	9,1
	Total	1761	100,0

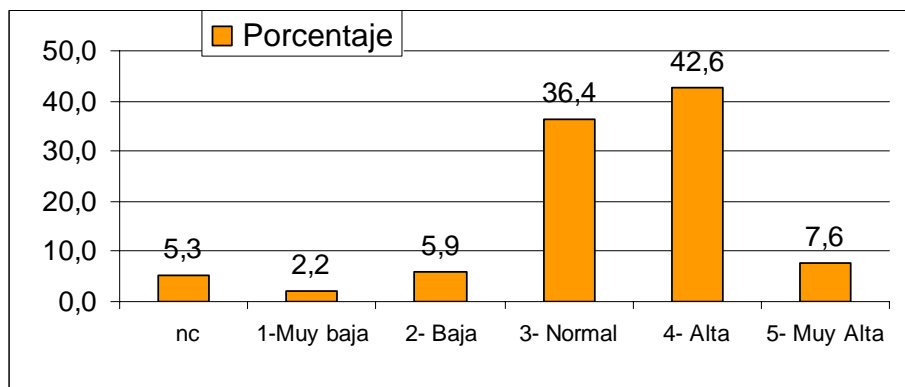
1ª Encuesta sobre Internet y el Web de la UA – Mayo de 2000



**Valoración navegación Web Universidad de Alicante**

ValoraNavegaWUA

Válidos		Frecuencia	Porcentaje
	nc	93	5,3
	1-Muy baja	38	2,2
	2- Baja	104	5,9
	3- Normal	641	36,4
	4- Alta	751	42,6
	5- Muy Alta	134	7,6
	Total	1761	100,0



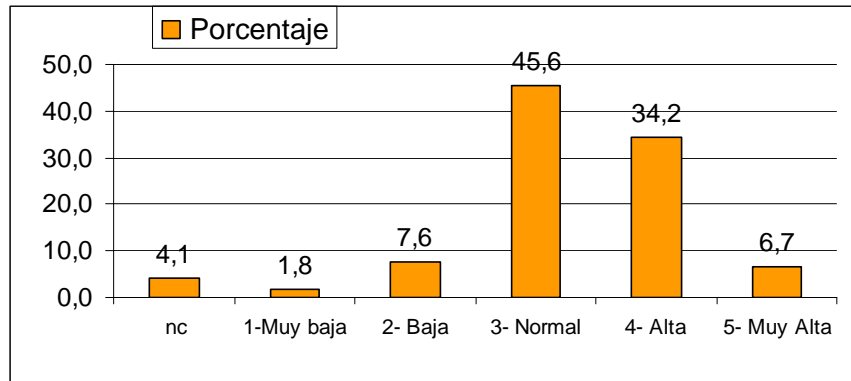
**Valoración diseño Web Universidad de Alicante**

ValoraDisenoWUA

Válidos		Frecuencia	Porcentaje
	nc	72	4,1
	1-Muy baja	31	1,8
	2- Baja	134	7,6
	3- Normal	803	45,6
	4- Alta	603	34,2
	5- Muy Alta	118	6,7
	Total	1761	100,0



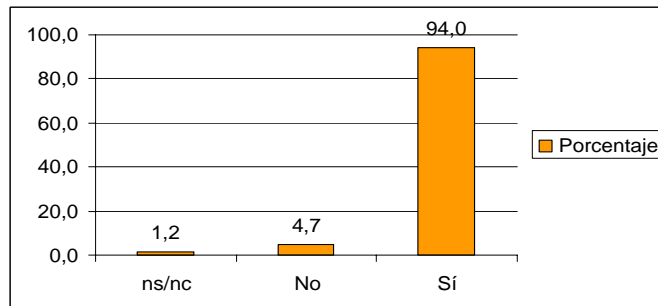
1ª Encuesta sobre Internet y el Web de la UA – Mayo de 2000



**Suele utilizar el correo electrónico**

UsaEmail2

		Frecuencia	Porcentaje
Válidos	ns/nc	22	1,2
	No	83	4,7
	Sí	1656	94,0
	Total	1761	100



**Cuenta de correo que utiliza preferentemente**

UsaEmailUA

		Frecuencia	Porcentaje
Válidos	ns/nc	110	6
	Otra	519	29
	La de la Universidad	1132	64
	Total	1761	100

