

ESTUDIO LUMINOTÉCNICO DE UNA ÓPTICA

Blay Martí Fernández

Beatriz Mancebo Bartolomé

Patricia Pérez Alborch

OBJETIVOS:

- ◆ Estudiar los niveles de iluminación en interiores
- ◆ Estudiar los niveles de luminancia en exteriores
- ◆ Tipos de lámparas

PRESENTACIÓN DE LA ÓPTICA (I)

Óptica Alex

Ciudad: Alcoy

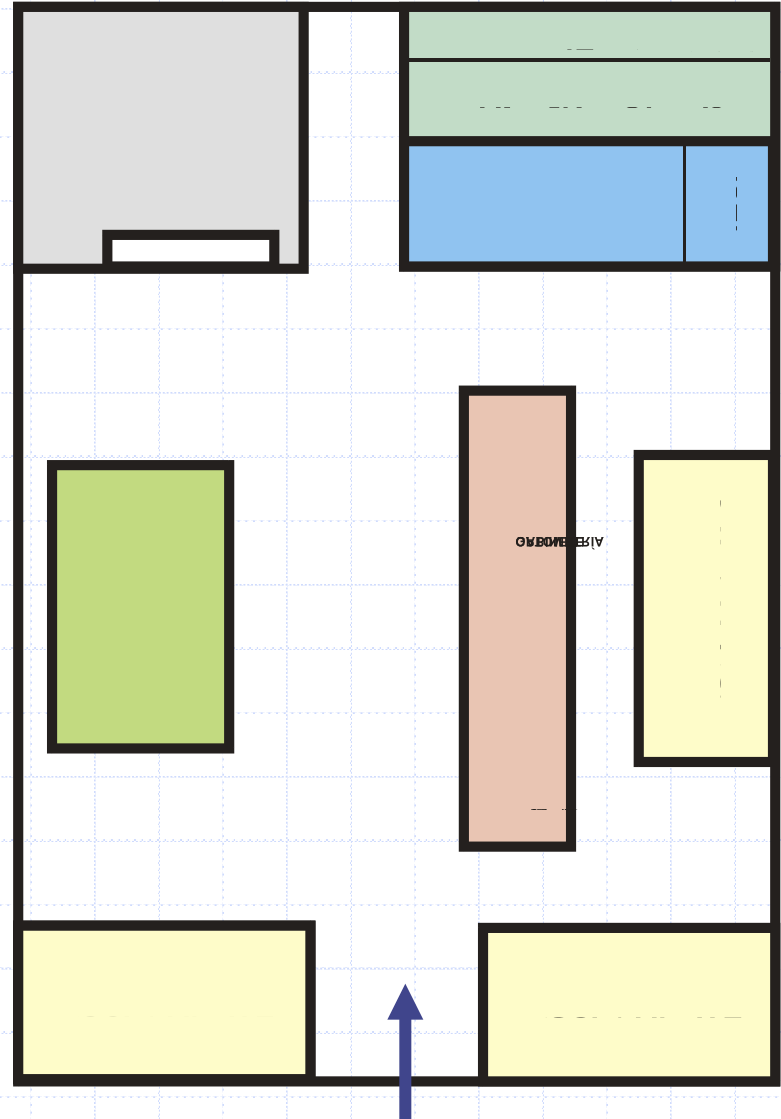
Sin franquicia



PRESENTACIÓN DE LA ÓPTICA (II)

◆ Áreas de estudio:

- Gabinetes (Opto, Contactología)
- Taller-montaje
- Asistencia-cliente
- Escaparates
 - ◆ Interiores
 - ◆ Exteriores
- Cartel luminoso



TIPOS DE LÁMPARAS

- ◆ Mesa de contactología: 8 barras de 16W fluorescentes con rejilla
- ◆ Mesa taller: 1 fluorescente al aire
- ◆ Techo de la óptica: 6 down lights
- ◆ Escaparates: halógenos y fluorescentes
- ◆ Vitrinas: fluorescentes con pantalla

INTERIORES (I)

- ◆ Área de trabajo (I)
- ◆ Pantalla de A.V.



20	0	100
20	20	130
110	10	160

INTERIORES (II)

◆ Área de trabajo (II)

◆ Mesa taller



189	758	129
185	448	155
111	335	135

INTERIORES (III)

- ◆ Área de trabajo (III)
- ◆ Mesa contactología



362	468	355
411	385	455
389	507	409

INTERIORES (IV)

◆ Atención-cliente



205	260	161
173	277	263
186	270	167

INTERIORES (V)



Área de estudio	Vitrina arriba	Vitrina centro	Vitrina abajo
1	187	163	120
2	268	222	150
3	160	169	133
4	225	179	144
5	377	237	162
6	184	178	143
7	295	166	146
8	162	267	171
9	274	194	152

EXTERIORES (I) Escaparates



Área trabajo	arriba	centro	abajo
1	621	975	1248
2	601	1004	1102
3	688	1536	1596

EXTERIORES (II)

Cartel luminoso



Color fondo	Amarillo	Blanco	Rojo
Luminancia	10	210	0

CONCLUSIONES

◆ Iluminación aceptable

- En la zona comercial (escaparates, vitrinas, atención al cliente)
- En la mesa de contactología

◆ Iluminación descuidada (baja y desigual) en las zonas técnicas (taller, carta de optotipos)

TEMAS DE DEBATE

◆ Iluminación en la mesa de taller:

- ¿qué nivel de iluminación sería el adecuado?
- ¿qué tipo de luminarias?

◆ Carta de optotipos



Gracias