

FOTODEPILACIÓN Láser

Autoras:

Vanessa Ferrandiz Castellar


Elia Murcia Beltrán

Sumario:

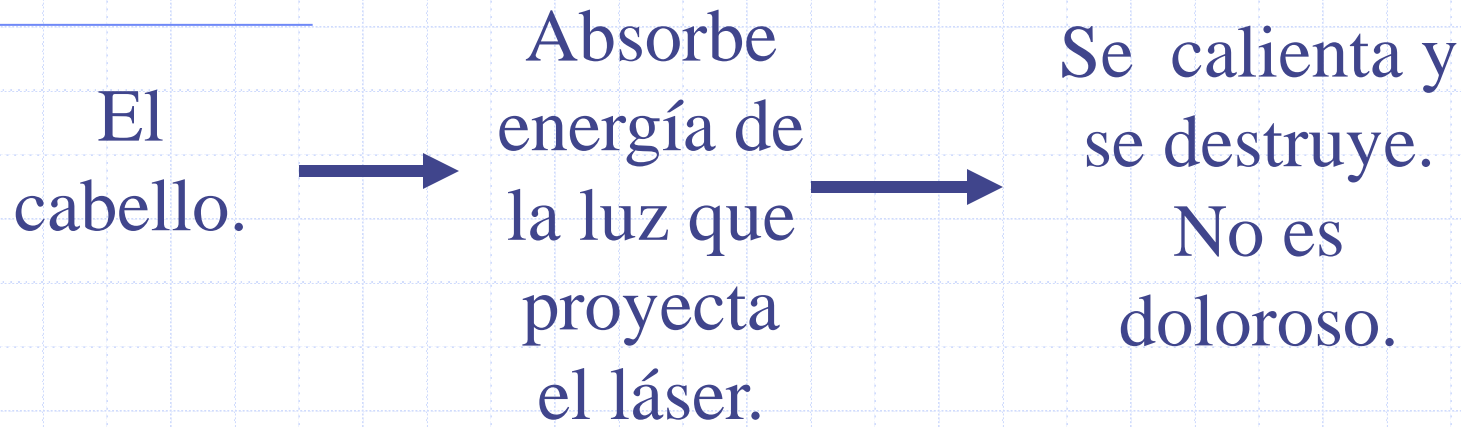
- ◆ Principio de la fotodepilación por láser.
- ◆ Tipos de láseres / técnicas.
- ◆ Ejemplo de tratamiento.
- ◆ Conclusiones.
- ◆ Bibliografía.

PRINCIPIO DE LA FOTODEPILACIÓN LÁSER.

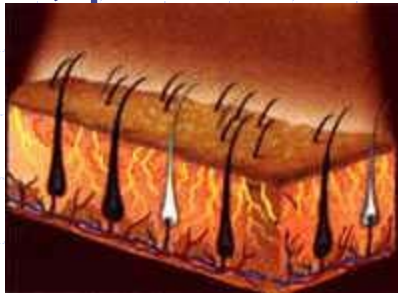
◆ ¿CÓMO FUNCIONA UN LÁSER?.

- Un láser emite luz de una única λ .
- Por definición, un láser sólo es capaz de calentar-destruir aquello que se encuentra en su camino y sea aproximadamente del color en el que él está emitiendo.  Gracias a esto el láser puede destruir selectivamente (lo que no es de su color pasa desapercibido).

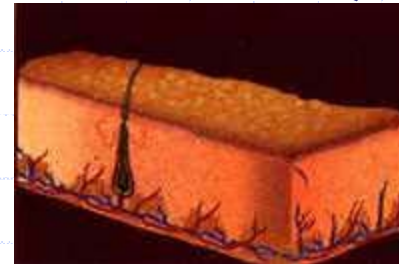
Efectos del láser sobre la piel y el cabello(I).



- ◆ Resultados óptimos se obtienen cuando toda la energía sea captada por el pelo (mediante la feomelanina) y no por los tejidos próximos (que lo harían mediante la melanina).



*Antes de la
fotodep.*



*Después de la
fotodep.*

Efectos del láser sobre la piel y el cabello(II).

- ◆ Existen casos en los que la fotodepilación láser NO es posible debido a las cantidades de pigmento en la piel y el pelo.
 - Pelo canoso y/o rubio y fino sobre piel muy morena no se conseguirán depilar.
 - Mejor combinación: Pelo oscuro y piel clara.
- ◆ Para evitar que la piel absorba energía debemos utilizar un equipo que emita luz de color similar al pelo de tal forma que el bulbo (raíz) sea destruido.

TIPOS DE LASERES / TECNICAS.

◆ Principalmente existen dos grupos:

- 1) Luz intensa pulsada (L.I.P.).
- 2) Láseres clásicos.

◆ 1) L.I.P.:

- Abarca espectro desde 590 hasta 1.200 nm (casi la totalidad de los colores del pelo).
- Permite abarcar grandes superficies en menos tiempo (a mayor superficie de impacto más eficacia depilatoria).
- Tiene caract. de dispersión (consigue envolver el bulbo del pelo aumentando la eficacia depilatoria).

2) Láseres clásicos.

◆ Tipos:

- De Rubí (695 nm), de Diodos (790 nm), de Alejandrita (750 nm) y de Neodimio-Yag (Nd-Yag) (1064 nm).

◆ Limitaciones de estos láseres:

- Habrá colores de pelo que no serán cazados.
- Al emitir en el espectro de la melanina, en personas de piel oscura perderían capacidad de dañar selectivamente el folículo piloso.
- A mayor λ , mayor penetración de la luz en la piel. Si tenemos λ fija no podremos variar la profundidad de alcance de estos láseres.

LÁSERES CLÁSICOS

L.I.P.



*Láser de
Rubí.*



*Láser de
Diodo.*



*Láser de
Nd-Yag.*



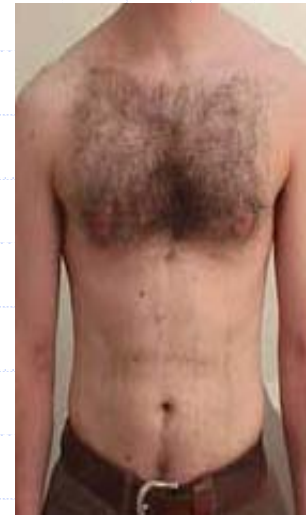
*Láser de
Alejandrita.*



L.I.P.

EJEMPLOS DE TRATAMIENTO Y PRECIOS

SESIONES	Nº SESIONES	TOTAL (en €)
Cara	5	1200
Orejas	5	225
Axilas	5	600
Piernas	5	3900
Patillas	4	360
Espalda	5	2700
Brazos	5	2500



CONCLUSIONES

- No es permanente
- Futuro brillante
- El peor aliado: el alto precio

BIBLIOGRAFÍA

- ◆ <http://www.arturosoria.com>
- ◆ <http://www.centrodelaser.com>
- ◆ <http://www.wavelight-laser.net>
- ◆ <http://www.lcmedical.com>
- ◆ <http://www.cliniteq.com>