

**INSERTAR UNA IMAGEN O VARIAS IMÁGENES, O UN DOCUMENTO,
EN EL APARTADO “DOCUMENTACIÓN” DE LA FICHA DE UN ELEMENTO**

Cuando se esté introduciendo la información para dar de alta un justificante de gasto nos iremos a la pestaña “Elementos”

Justificante del gasto

General Administración Ayuda

Imputación Pago Otros Datos Investigación **Elementos** Documentación

General Administrativo Económico Datos Fiscales Agrupaciones

Número de registro justif 000862

Descripción MONITOR ACER 21.5"

Grupo de Usuario: ... Unidad de Patrimonio e Inventa Fecha emisión: 03/01/2018 RECC

N.I.F. / C.I.F. B54035886 Del: 0 ALICANTINA FEEDBACK S.L.

Número serie: Número justificante / factura F18000080

Municipio emisión:

Carácter justificante del gasto

Original Factura Agente de aduanas:
 Duplicado Razón emisión duplicado:
 Cargo Interno Cargo interno:
 Interno
 Agente de aduanas Factura de la compra:
 Rectificativa Fact. Rectificada:

Abonar / Rect. Negativa Ver Abonos / Fact. Rectificativas

Asociado a factura

Normal Histórico Detallar por líneas

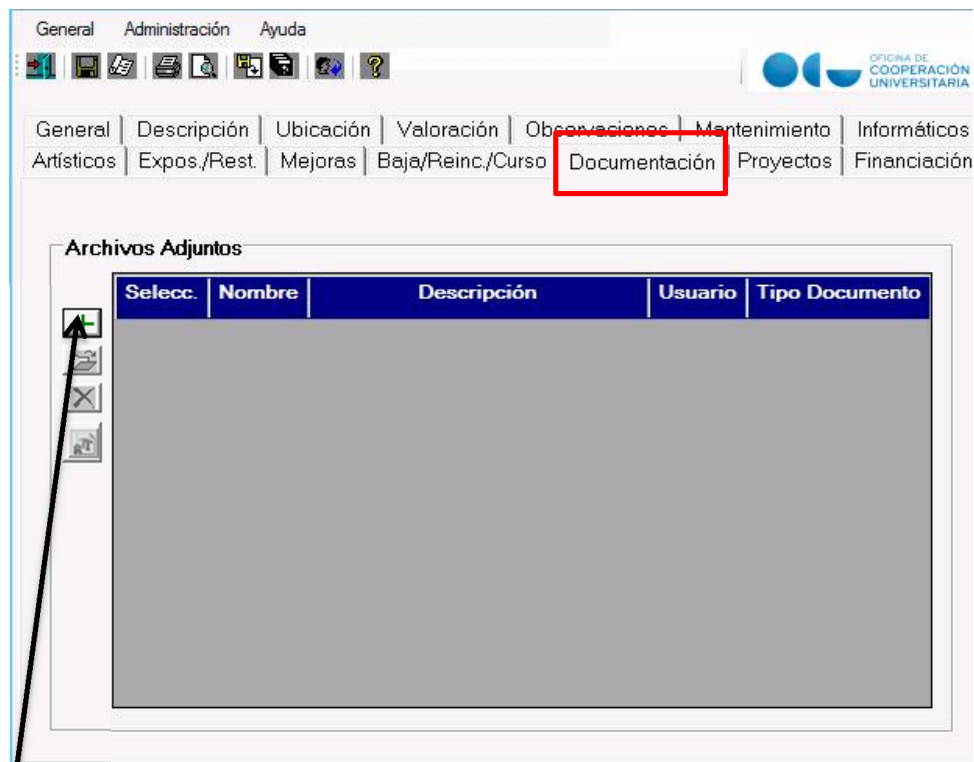
Simplificada sin NIF de la Universidad PGEFE

Simplificada con NIF de la Universidad SE

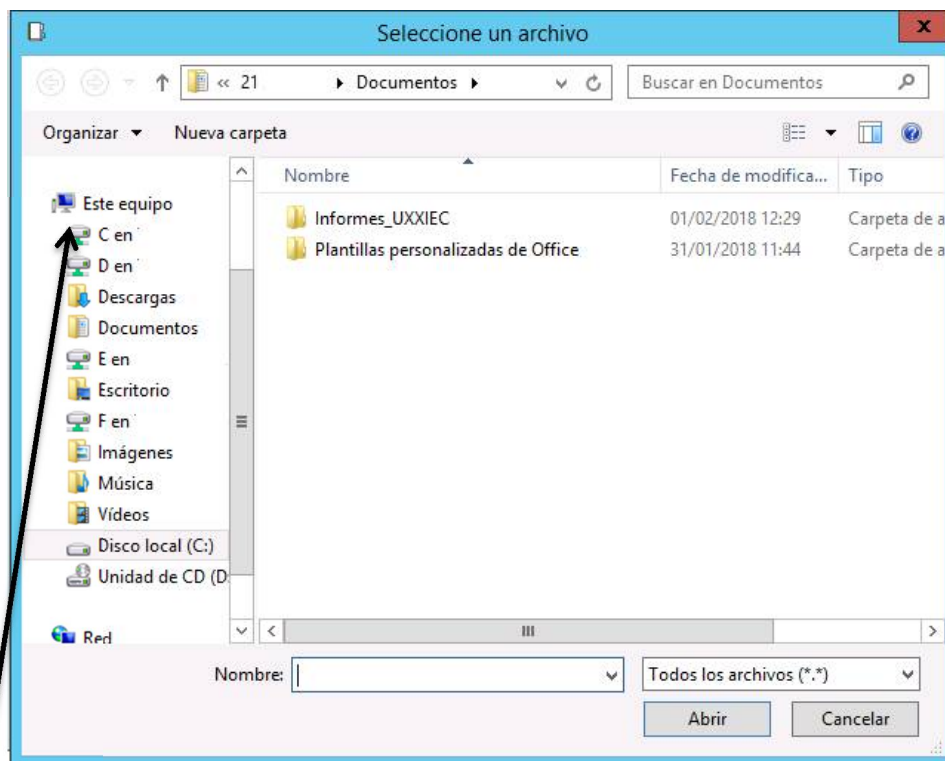
Nº líneas: 0

Tienes que tener guardado el documento o imagen **en tu ordenador**

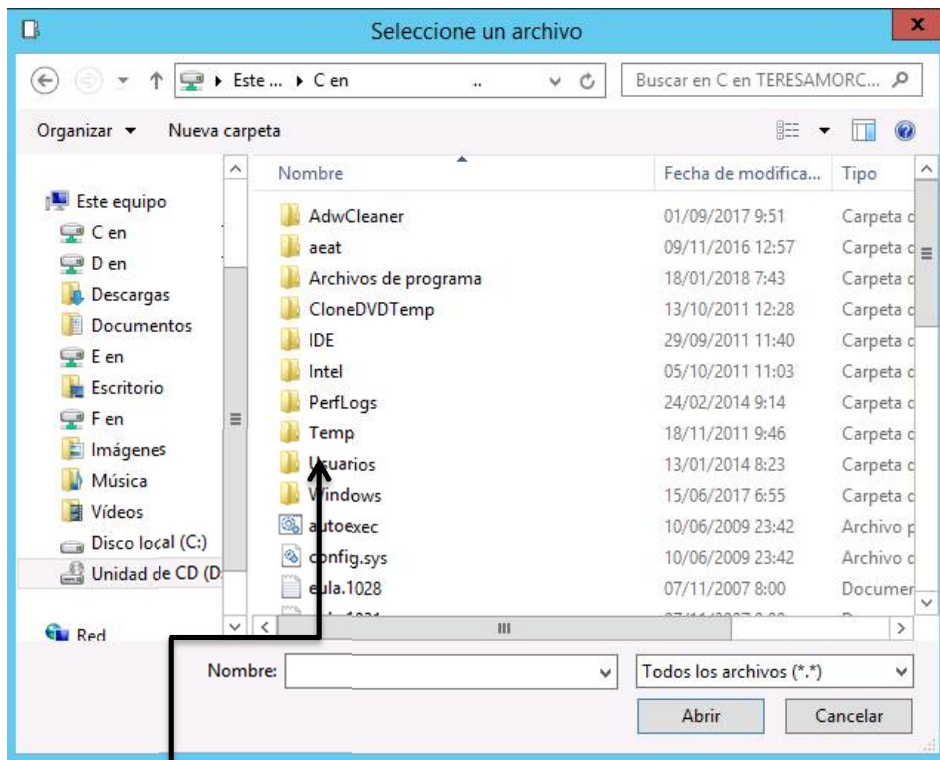
Se pincha en la pestaña "Documentación"



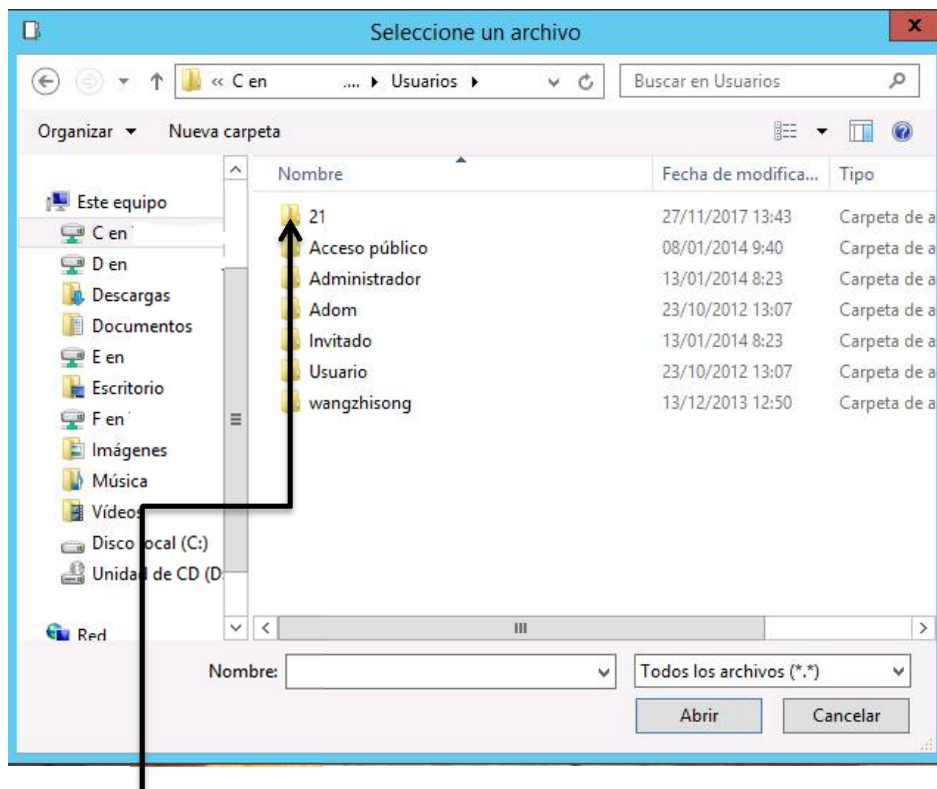
Pinchamos y nos sale



Pinchamos y nos sale



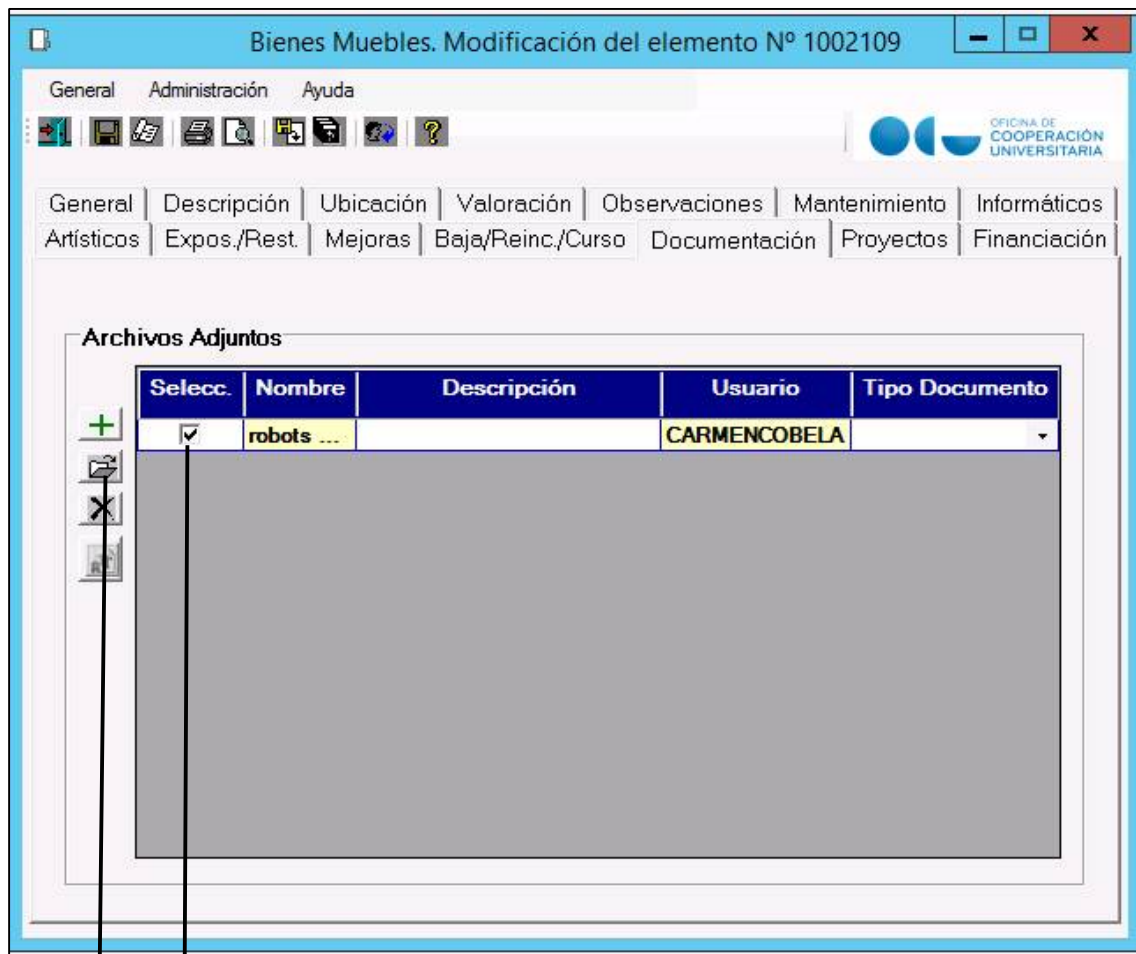
Pinchamos y nos sale



Aquí tenemos que pinchar en la carpeta de **nuestro DNI**, si no aparece tu DNI, pincha en la carpeta **USUARIO** y buscamos donde tenemos guardada la imagen o documento (Escritorio, por ejemplo) pinchamos y ya directamente se adjunta a la ficha.

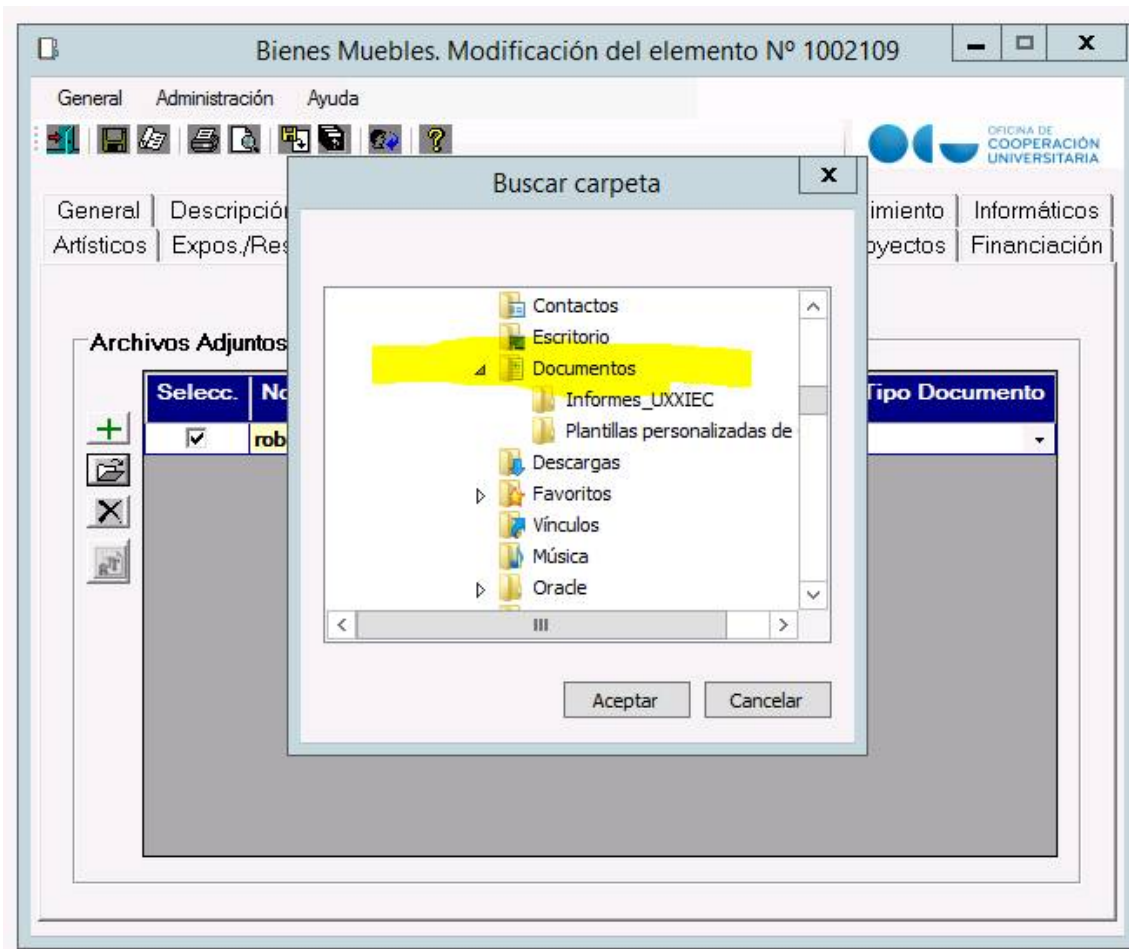
En el caso de que tengas que subir imágenes iguales en más de dos elementos, para evitar tener que hacer todo el proceso cada vez que subas una, se puede hacer lo siguiente:

Una vez que tengas una imagen de un elemento guardada la seleccionas y la descargas en tu carpeta Documentos de tu unidad "ficticia"



Selecciona la imagen

Guárdala en la carpeta Documentos de tu unidad ficticia



Una vez guardada en la carpeta Documentos de tu unidad ficticia puedes subir el resto de imágenes mucho más fácilmente