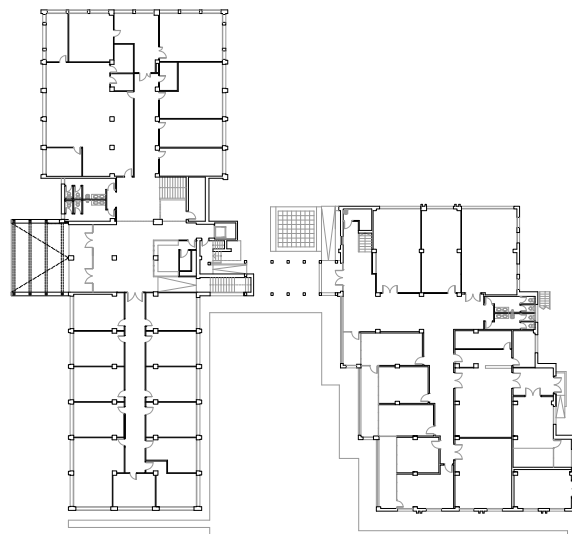


[064]

[065]

[066]



La Facultad de Filosofía y Letras I, levantada al unísono que su homóloga de Filosofía y Letras II, evidencia ya en sus acabados que se trata de obras de un mismo equipo: volúmenes, materiales y tonos se asemejan, aunque no sean los mismos, lo que ayuda a entender que ambas forman parte de una misma facultad: la clásica de «Letras». Este edificio está constituido por dos piezas de menor superficie que el anterior, dispuestas una tras la otra que presentan cuatro plantas al frente y dos en la parte posterior; ambas piezas se articulan por una pasarela de unión vinculada a una escalera de un solo tramo. Se trata de un edificio que, como los anteriores, alberga todos los usos en un mismo contenedor: aulas, departamentos y despachos se reparten por las diferentes plantas de cada una de las dos piezas. El interior se organiza de un modo similar a Filosofía y Letras II, con un gran vestíbulo central del que parten los pasillos y la pasarela de conexión, al cual se accede por debajo de una marquesina desde la misma calle transversal, aunque sus corredores y estancias sean más luminosos por la abundante presencia del blanco. Su situación retranqueada respecto del bulevar central permitió que entre las dos facultades, y de forma tangente al paseo, se generara una plaza urbana ajardinada que cuenta con pérgolas y rincones de sombra donde descansar mirando el agua y las fuentes del estanque. Actualmente, las primeras carreras de «Letras», Geografía e Historia, han dado paso a nuevos títulos en Humanidades, Filología, Interpretación y Turismo que también se albergan en este edificio.



