

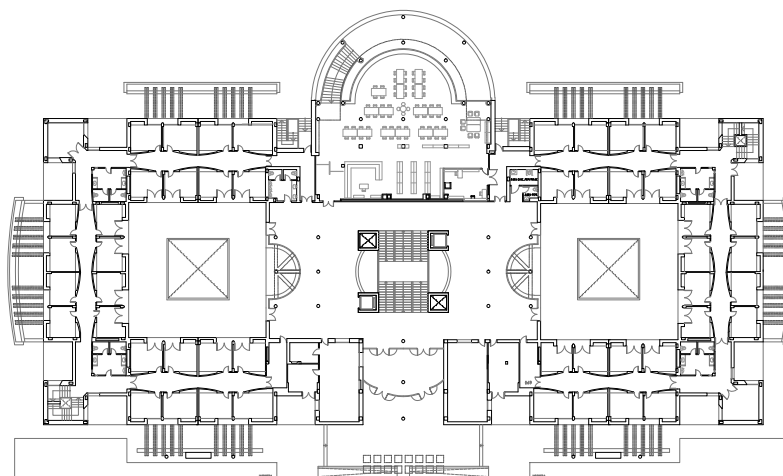
FERNÁNDEZ ALBA, Antonio

1988

[067]

[069]

[068]



La Facultad de Ciencias Económicas es el primer edificio que se ve cuando se accede al campus desde la autovía. Por su posición, abre el gran bulevar central que ahora ya solo es peatonal. Presenta un volumen rectangular sobrio y macizo que se suaviza con la alternancia de bandas horizontales de piedra de color gris y beige y con unos elementos de estructura de hormigón visto; por encima se levanta una gran linterna que aporta una luz clásica a su interior. El prisma se organiza, tras el pórtico de acceso, a partir de un gran vestíbulo en el centro (donde se despliega una monumental escalera) y dos patios interiores colocados simétricamente (ambos giran en torno a dos estanques). Hay un gran efecto escenográfico en este interior por la secuencia de espacios y los puntos por los que entra la luz. Sus tres plantas y el sótano sirven para alojar todas las dependencias docentes y departamentales. La biblioteca es la pieza más importante (como almacén del conocimiento), ya que se sitúa tras el hall, remata el eje de avance y acusa su forma semicilíndrica al exterior con un espacio interior redondeado cuyo techo presenta distintos niveles desde donde se ilumina la estancia. En todo el edificio se respira un aire de serenidad académica que nos recuerda el palacio de la Diputación, aunque aquí, la atmósfera es algo austera por la paleta monocromática de los acabados que van del blanco al negro. Hoy las titulaciones se han diversificado y la inicial Económicas se ha ampliado con Sociología, Trabajo Social, Publicidad y Relaciones Públicas, entre otras.

