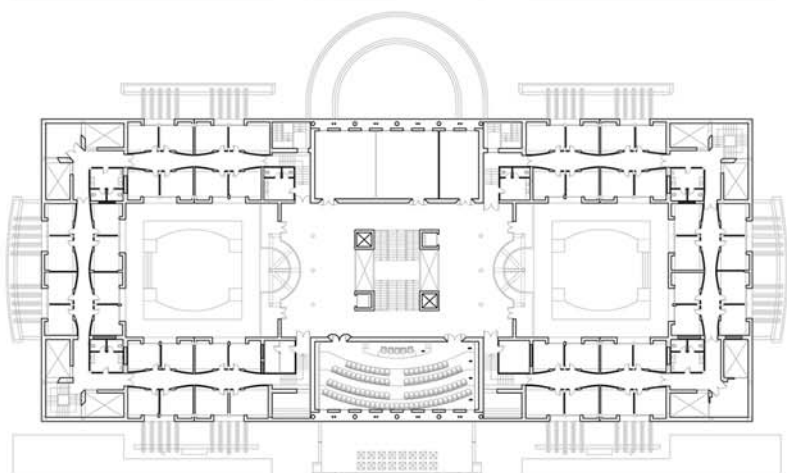


8. FACULTAD DE CIENCIAS ECONÓMICAS

1988. Antonio Fernández Alba

De los edificios considerados en el dossier, este es el único que se realiza según planteamientos de los años 80 y es el primero realizado por un estudio de un cierto prestigio a nivel nacional. En este proyecto la arquitectura de Fernández Alba abandona sus planteamientos organicistas de periodos anteriores y se reviste de un evidente academicismo aderezado con formalismos acordes con las corrientes postmodernas de aquellos años. El edificio se configura con una gran compacidad ajustándose estrictamente a una planta rectangular con un claro eje de simetría que queda remarcado en el exterior por el gran lucernario rematado por una bóveda esférica muy rebajada. Frente a la compacidad de la imagen exterior, el interior propone un importante despliegue espacial, concretado en los dos patios interiores que iluminan los espacios de circulación pero, sobre todo, en el planteamiento, casi monumental, de la escalera central rematada por el lucernario ya mencionado. Más comedida y controlada, destaca la calidad espacial de la biblioteca, cuyas imágenes están claramente influenciadas por la obra de A. Aalto.



BIBLIOGRAFÍA: JAÉN URBÁN (1999), p: 259. MARTÍNEZ PLANELLES (1998), pp: 34-43.