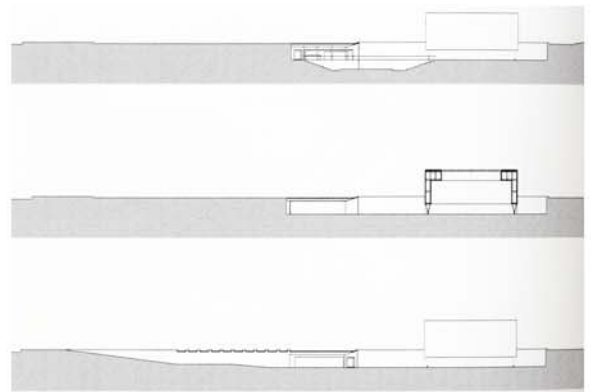
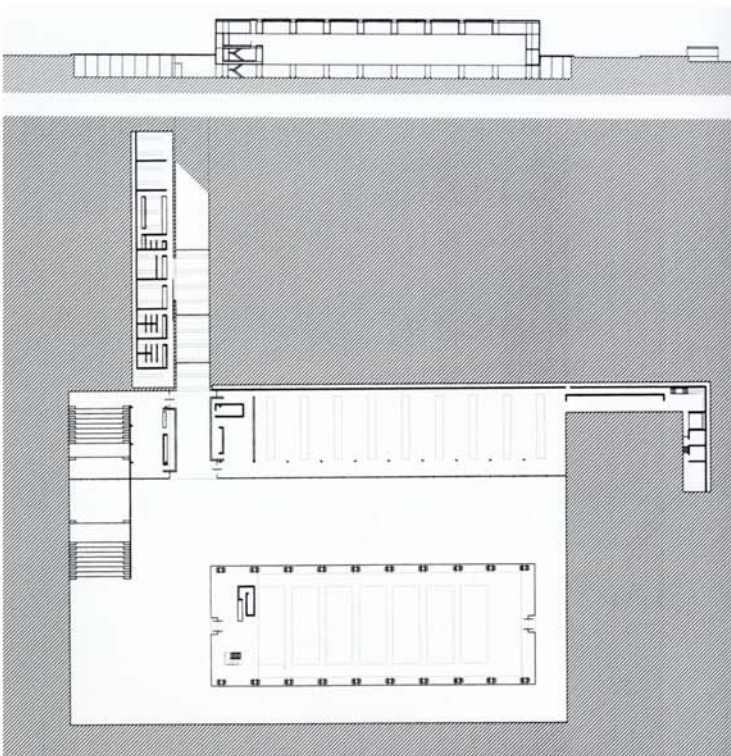


11. MUSEO UNIVERSITARIO. 1994-1998. Alfredo Payá Benedito

Este edificio constituye una interesante muestra de la utilización de la caja como tema de reflexión proyectual. Se plantea una lectura excluyente de un entorno que, por periférico y agresivo (autopista), se considera carente de interés. Surge así una forma autónoma y abstracta incluida en un contexto igualmente artificial. El rigor de la modulación de todos y cada uno de los elementos se convierte en instrumento fundamental en la generación del conjunto. Se plantea una sección en la que un espacio interior surge como vacío de un plano superior, materializado mediante una lámina de agua. El proceso de entrada adquiere una componente ritual necesaria para el control total de la experiencia arquitectónica. La materialización del conjunto se consigue empleando paneles fenólicos para definir la caja, que emerge del vacío sobre un lago formado mediante un forjado con grava sobre el cual está la lámina de agua. En el interior, el módulo adquiere corporeidad física al materializarse en las diferentes juntas del aplacado de travertino, las cuales tienen correspondencia con la modulación del resto de los elementos constructivos, ya sean estructurales o de cerramiento.



BIBLIOGRAFÍA: ARCHITÉCTI (1999), núm: 45, pp: 74-77. ARCHITECTURE TODAY (1999), núm: 96, pp: 6-7. ARQUITECTURA VIVA (1998-a), núm: 61, pp: 62-65. AV MONOGRAFÍAS (1999), núm: 75-76, pp: 80-83. COACV (1995), pp: 7-10. COHN (1999), pp: 69-71. COLOMER SENDRA (2002), p: 618. EL CROQUIS (1999-b), pp: 232-243. JAÉN URBÁN (1999), p: 262. PEREZ IGUALADA (2000). VIA ARQUITECTURA (1998), pp: 75-81.