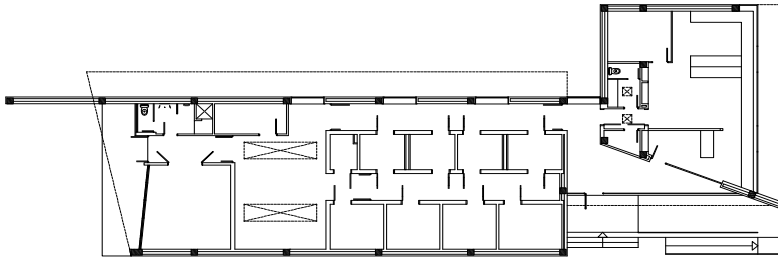


[148]

[149]



El edificio del animalario está situado en el área de ampliación del campus de la Universidad de Alicante frente al edificio de Petrología.

La configuración volumétrica del edificio es clara, está formado por dos piezas prismáticas blancas de distinta altura. La primera, y mayor de ellas, ejerce la función de cabecera del edificio marcando su punto de acceso. Su programa está compuesto de una serie de despachos y laboratorios habilitados para albergar distintos tipos de jaulas y cabinas de ambiente controlado entre otras piezas de laboratorio y está destinado a facilitar al conjunto de la Universidad los animales, instalaciones, material y equipamiento necesarios para el desarrollo de proyectos de investigación o tareas docentes.