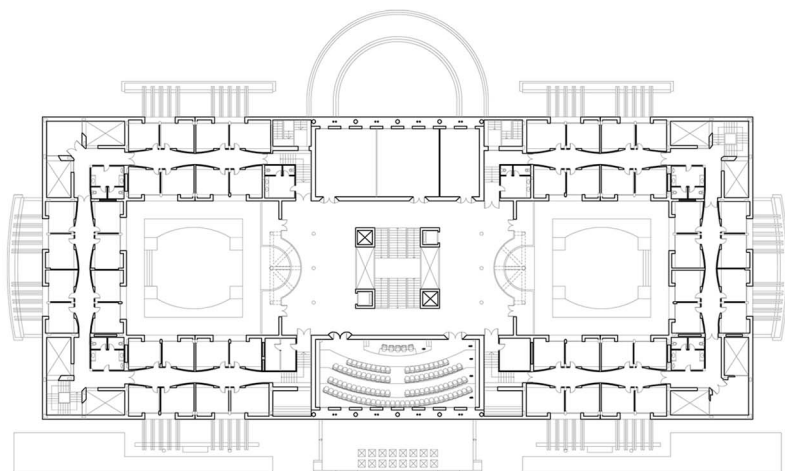
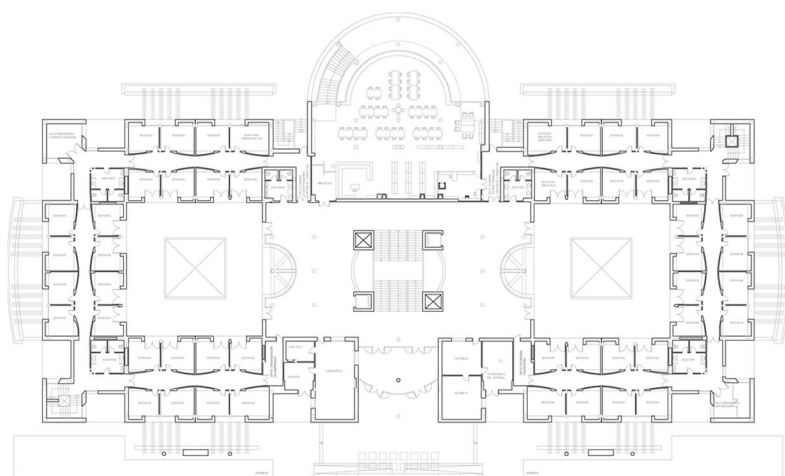


## 8. FACULTAT DE CIÈNCIES ECONÒMIQUES

1988. Antonio Fernández Alba

Dels edificis considerats en el dossier, aquest és l'únic que es fa segons els plantejaments dels anys 80 i és el primer realitzat per un estudi d'un cert prestigi a nivell nacional. En aquest projecte l'arquitectura de Fernández Alba abandona els plantejaments organicismes de períodes anteriors i es revesteix d'un academicisme evident amanit amb formalismes concordes amb els corrents postmoderns d'aquells anys. L'edifici es configura amb una gran compacitat i s'ajusta estrictament a una planta rectangular amb un clar eix de simetria que queda remarcada en l'exterior per la gran claraboia rematada per una volta esfèrica molt rebaixada. Enfront de la compacitat de la imatge exterior, l'interior proposa un desplegament espacial important, concretat en els dos patis interiors que il·luminen els espais de circulació però, sobretot, en el plantejament, quasi monumental, de l'escala central rematada per la claraboia ja esmentada. Més moderada i controlada, destaca la qualitat espacial de la biblioteca, les imatges de la qual estan clarament influenciades per l'obra d'Alvar Aalto.



**BIBLIOGRAFIA:** JAÉN URBÁN (1999), p: 259. MARTÍNEZ PLANELLES (1998), pp: 34-43. MARTI CIRQUIÁN et. alt. (2012), pp. 53-55, 66-67.