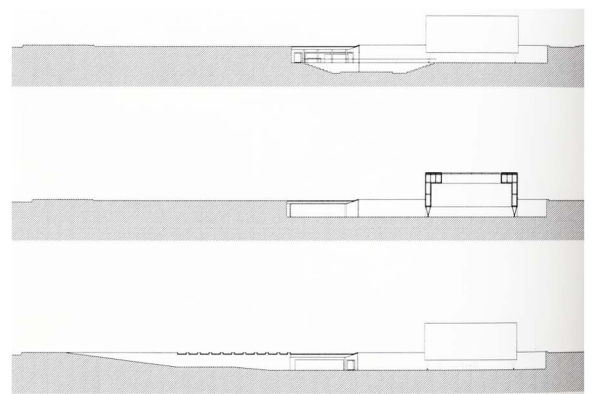
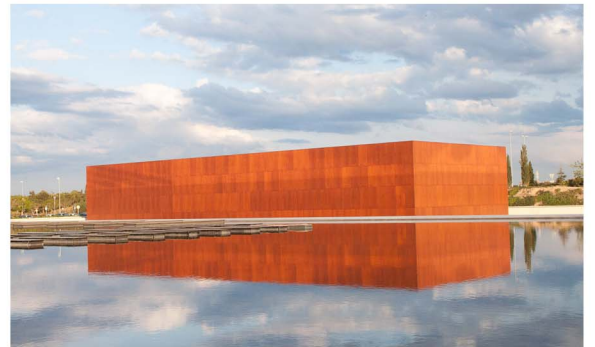
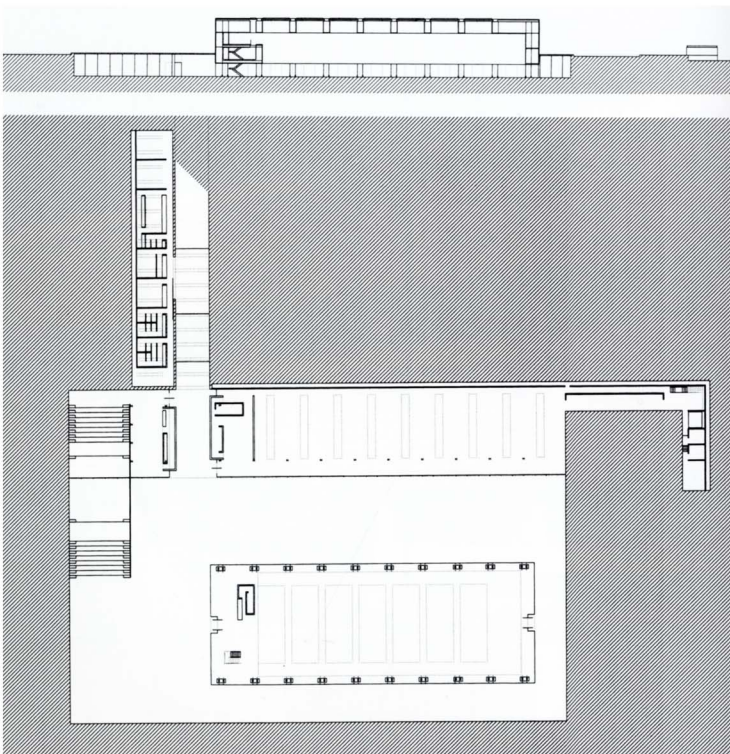


11. MUSEU UNIVERSITARI. 1994-1998. Alfredo Payá Benedito

Aquest edifici constitueix una mostra interessant de la utilització de la caixa com a tema de reflexió projectual. Es planteja una lectura excloent d'un entorn que, per perifèric i agressiu (autopista), es considera que no té interès. Sorgeix així una forma autònoma i abstracta inclosa en un context igualment artificial. El rigor de la modulació de tots i cadascun dels elements es converteix en instrument fonamental en la generació del conjunt. Es planteja una secció en la qual un espai interior sorgeix com a buit d'un plànol superior, materialitzat mitjançant una làmina d'aigua. El procés d'entrada adquireix un component ritual necessari per al control total de l'experiència arquitectònica. La materialització del conjunt s'aconsegueix amb panells fenòlics per a definir la caixa, que emergeix del buit sobre un llac format mitjançant un forjat amb grava sobre el qual està la làmina d'aigua. A l'interior, el mòdul adquireix corporeïtat física en materialitzar-se en les diferents juntes de l'aplacat de travertí, les quals tenen correspondència amb la modulació de la resta dels elements constructius, ja siguin estructurals o de tancament.



BIBLIOGRAFIA: ARCHITÉCTI (1999), núm: 45, pp: 74-77. ARCHITECTURE TODAY (1999), núm: 96, pp: 6-7. ARQUITECTURA VIVA (1998-a), núm: 61, pp: 62-65. AV MONOGRAFÍAS (1999), núm: 75-76, pp: 80-83. COACV (1995), pp: 7-10. COHN (1999), pp: 69-71. COLOMER SENDRA (2002), p: 618. EL CROQUIS (1999-b), pp: 232-243. JAÉN URBÁN (1999), p: 262. PEREZ IGUALADA (2000). VIA ARQUITECTURA (1998), pp: 75-81. MARTI CIRIQUIÁN et. alt. (2012), pp: 77-79, 94-97.